

Jocelyne Besson Girard | Mahé Boissel | Julie Botton
Carine Courant | Dan-Bouchoux | Dartmour | Dassonville | Gérard
Didier | Magali Dion-Novak | Patrick Dubrac | François Durand
| Jacques Eicholz | Cédric Georgel | Anne-Marie Glathoud |
Alain Martin | Yves Ogier | Bénédicte Seguin-Ducroux | Pierre
Souchaud | Marie Taklanti | Artistes en liberté Lyon du 3 au
13 septembre 2015 | Jocelyne Besson Girard | Mahé Boissel | Julie
Botton | Carine Courant | Dan-Bouchoux | Dartmour | Dassonville
| Gérard Didier | Magali Dion-Novak | Patrick Dubrac | François
Durand | Jacques Eicholz | Cédric Georgel | Anne-Marie Glathoud |
Alain Martin | Yves Ogier | Bénédicte Seguin-Ducroux | Pierre
Souchaud | Marie Taklanti | Artistes en liberté Lyon du 3 au
13 septembre | Jocelyne Besson Girard | Mahé Boissel | Julie
Dassonville

Artistes en liberté Lyon 2015

Jocelyne Besson Girard | Mahé Bois
Courant | Dan-Bouchoux | Dartmour | Dassonville | Gérard
Didier | Magali Dion-Novak | Patrick Dubrac | François Durand
| Jacques Eicholz | Cédric Georgel | Anne-Marie Glathoud | Alain
Martin | Yves Ogier | Bénédicte Seguin-Ducroux | Pierre Souchaud
| Marie Taklanti | Artistes en liberté Lyon du 3 au 13 septembre
2015 | Jocelyne Besson Girard | Mahé Boissel | Julie Botton |
Carine Courant | Dan-Bouchoux | Dartmour | Dassonville | Gérard
Didier | Magali Dion-Novak | Patrick Dubrac | François Durand
| Jacques Eicholz | Cédric Georgel | Anne-Marie Glathoud | Alain
Martin | Yves Ogier | Bénédicte Seguin-Ducroux | Pierre Souchaud
| Marie Taklanti | Jocelyne Besson Girard | Mahé Boissel | Julie
Botton | Carine Courant | Dan-Bouchoux | Dartmour | Dassonville |
Gérard Didier | Magali Dion-Novak | Patrick Dubrac | François Durand
| Jacques Eicholz | Cédric Georgel | Anne-Marie Glathoud | Alain
Martin | Yves Ogier | Bénédicte Seguin-Ducroux | Pierre Souchaud
| Marie Taklanti | Artistes en liberté Lyon du 3 au 13 septembre
2015 | Jocelyne Besson Girard | Mahé Boissel | Julie Botton |
Carine Courant | Dan-Bouchoux | Dartmour | Dassonville | Gérard
Didier | Magali Dion-Novak | Patrick Dubrac | François Durand
| Jacques Eicholz | Cédric Georgel | Anne-Marie Glathoud | Alain
Martin | Yves Ogier | Bénédicte Seguin-Ducroux | Pierre Souchaud
| Marie Taklanti | Artistes en liberté Lyon du 3 au 13 septembre
2015 | Jocelyne Besson Girard | Mahé Boissel | Julie Botton |
Carine Courant | Dan-Bouchoux | Dartmour | Dassonville | Gérard
Didier | Magali Dion-Novak | Patrick Dubrac | François Durand
| Jacques Eicholz | Cédric Georgel | Anne-Marie Glathoud | Alain
Martin | Yves Ogier | Bénédicte Seguin-Ducroux | Pierre Souchaud
| Marie Taklanti | Artistes en liberté Lyon du 3 au 13 septembre
2015 | Jocelyne Besson Girard | Mahé Boissel | Julie Botton |

Artistes en liberté

Lyon 2015

du 3 au 13 septembre 2015

Espace Berthelot - Cour du Musée de la Résistance

14 avenue Berthelot Lyon 7^e

page 4 | Jocelyne Besson Girard

page 5 | Mahé Boissel

page 6 | Julie Botton

page 7 | Carine Courant

page 8 | Dan-Bouchoux

page 9 | Dartmour

page 10 | Dassonville

page 11 | Gérard Didier

page 12 | Magali Dion-Novak

page 13 | Patrick Dubrac

page 14 | François Durand

page 15 | Jacques Eicholz

page 16 | Cédric Georgel

page 17 | Anne-Marie Glathoud

page 18 | Alain Martin

page 19 | Yves Ogier

page 20 | Bénédicte Seguin-Ducroux

page 21 | Pierre Souchaud

page 22 | Marie Taklanti

«Dessiner
son plaisir -
peindre
son plaisir -
exprimer
fortement son
plaisir»

Pierre Bonnard

Observations sur la peinture
[19 juillet 1935]
L'atelier contemporain
Strasbourg 2015

L'art comme plaisir partagé

«Artistes en liberté» 2015, organisé par la Société Lyonnaise des Beaux-Arts, comme le «Printemps des Arts» et le «Salon Dessin contemporain à Lyon» qui ont déjà eu lieu en 2015, présentera une vingtaine de plasticiens, pour expérimenter une façon inédite d'accrocher et de présenter les œuvres et par-delà, d'induire une approche du public, plus libre, plus ludique... et plus dynamique, puisque les visiteurs auront le plaisir, outre de regarder les œuvres accrochées, de pouvoir explorer l'intérieur des boîtes contenant plusieurs œuvres de chaque artiste.

«Artistes en liberté» se propose comme lieu d'ouverture totale, pour que puisse être révélée l'abondance, la richesse, la diversité surprenante, de cette «libre création», née d'un plaisir immédiat de créer : un plaisir qui sera ainsi partagé en toute convivialité avec un public chineur dont la bonne humeur naîtra de la qualité des œuvres proposées à sa recherche, mais aussi de la modicité de leur prix de vente...

«Artistes en liberté» est un vivier foisonnant, propice à toutes les découvertes et à la révélation ludique de talents vivants, qui méritent plus ample visibilité.

Pierre Souchaud Critique d'art



↑ Nature de l'âme | Gravure
(verniss mou, pointe sèche, berceau)
sur papier format raisin 47x24cm

← Profondes sont les pensées |
Technique mixte (acrylique et huile)
sur toile 80x40 cm

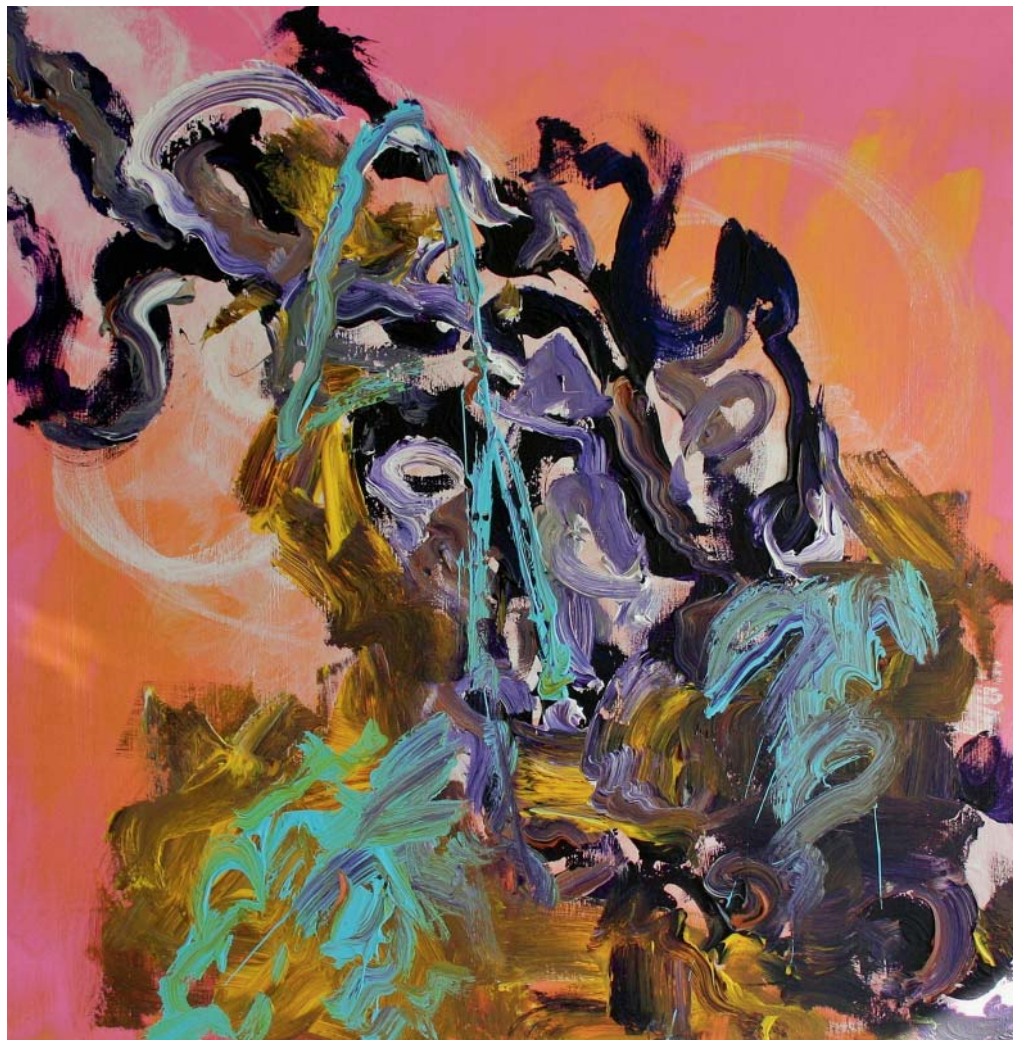
Née en 1955. Vit et travaille à Villefranche-sur-Saône. Autodidacte, elle multiplie les différentes techniques de gravure : pointe sèche, vernis mou, morsure directe et autres, et travaille la peintures (huile sur toile principalement). Nombreuses expositions à Roanne, Lyon et ailleurs.



↑ L'élèveuse de chagrin | Huile 162x127cm

Née en 1951. Vit et travaille à Paris et dans le sud de la France. Utilise différentes techniques : huile, pastel gras, fusain, broderie, assemblage... Nombreuses expositions en France, Belgique et aux USA. Présentée dans les principaux salons et foires d'art. Installations et résidences. Présence dans plusieurs musées (Halle St-Pierre...).

mahe.boissel@free.fr | www.maheboissel.com



↑ L'union de l'eau et de l'air |
Acrylique sur toile 100x100cm

Née en 1977. Vit et travaille à Lyon. Formation en écoles d'art et en joaillerie en Lorraine, puis à Paris. Recherche personnelle sur la spiritualité asiatique. Elle réalise des peintures (acrylique et huile) sur toile de jute. Nombreuses expositions personnelles et collectives à Lyon, Dijon, Cannes...

artiste@juliebotton.com | www.juliebotton.com



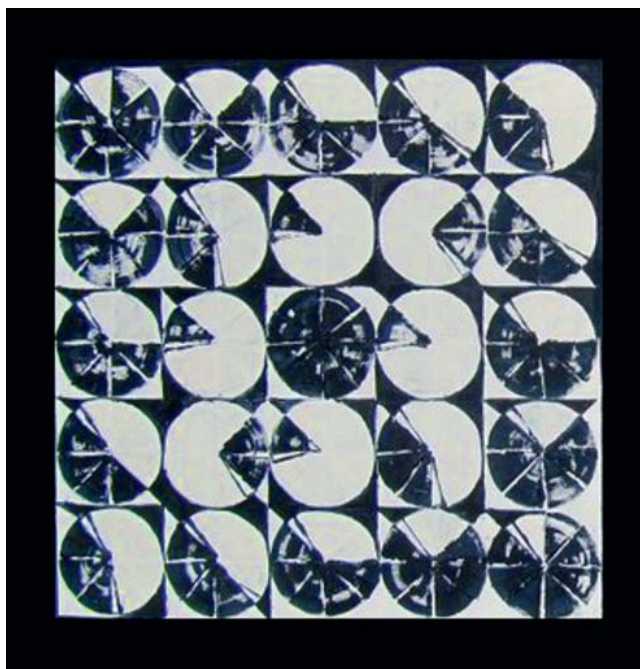
↑ Eclore | Stéatite h20cm



↑ Enlacées | Serpentine h20cm

Née en 1971. Vit et travaille à Vénissieux. Autodidacte, ateliers municipaux de la ville de Vénissieux. Modelage, tour, sculpture sur pierre (stéatite, serpentine, gypse, albâtre, calcaire). Expose dans les salons et biennales de la région : Vourles, Bourgogne, Ternay...

sculptures.carine@free.fr | www.sculptures.carine.free.fr



↑ Aleph en rit encore du Carré magique
de A.Dürer | Acrylique 80x80 cm

Née en 1948. Vit et travaille à Marboz (Ain). Formation à la calligraphie auprès de maîtres reconnus. Elle développe un code d'expression graphique très personnel et quasi «secret». Nombreuses expositions dans l'Ain et les autres lieux rhônalpins.

lacalligraphie@dan-bouchoux.com | www.dan-bouchoux.com



↑ Confluence2 | Linogravure, dessin, découpage-assemblage-collage 80x60 cm

Vit et travaille à Seillans (83). «Ramification est mon terme de prédilection pour ce qu'il suggère de passages de l'un à l'autre. La division mais en vue de la prolifération. L'imaginaire au travail invente des déclinaisons multiples afin de donner forme tantôt à des curiosités végétales tantôt à des personnages fantasmagorique.» (E. Dartmour)



↑ Borga Vercelli | Huile 100x100 cm

Née en 1960. Vit et travaille à Saint-Didier au Monts d'Or. Architecte, urbaniste et artiste plasticienne essentiellement tournée vers la peinture. «A la recherche de la ligne ou du trait, afin d'approcher l'évidence.»

francoise.dassonville@orange.fr | www.francoisedassonville.com



↑ Apr s les xylophages | Sculptures bois taille directe 36 cm

← Aulne 1 | Sculptures bois taille directe

N  en 1942. Vit et travaille   Bron. Ing nieur et enseignant chercheur. Autodidacte, engag  depuis 40 ans dans la sculpture en taille directe en r f rence   la nature et   la texture des mat riaux (pierre, bois). Nombreuses expositions dans la r gion Rh ne-Alpes.



↑ Boulevard sous la pluie 2015 | Aquarelle 60x45cm

Née en 1969. Vite et travaille à Lyon. Études d'arts plastiques (Université Paris 1). Pratique et enseigne l'aquarelle. Expose dans de nombreux salons et plusieurs galeries, principalement à Lyon, dans la région lyonnaise et à Paris.

magali.dion-novak@sfr.fr | www.magalidionnovak-aquarelles.fr



↑ Paysage 2015, La Croix |
Acrylique sur toile 27x35cm

← Paysage 2015, Les Fondraux |
Acrylique sur toile 27x35cm



Né en 1946. Vit et travaille à Limoges. Etudes à l'Ecole Nationale des Beaux-Arts de Paris. Nombreuses expositions personnelles et collectives à Limoges et en France. Participe à Réalités nouvelles.

dubrac.patrick@orange.fr



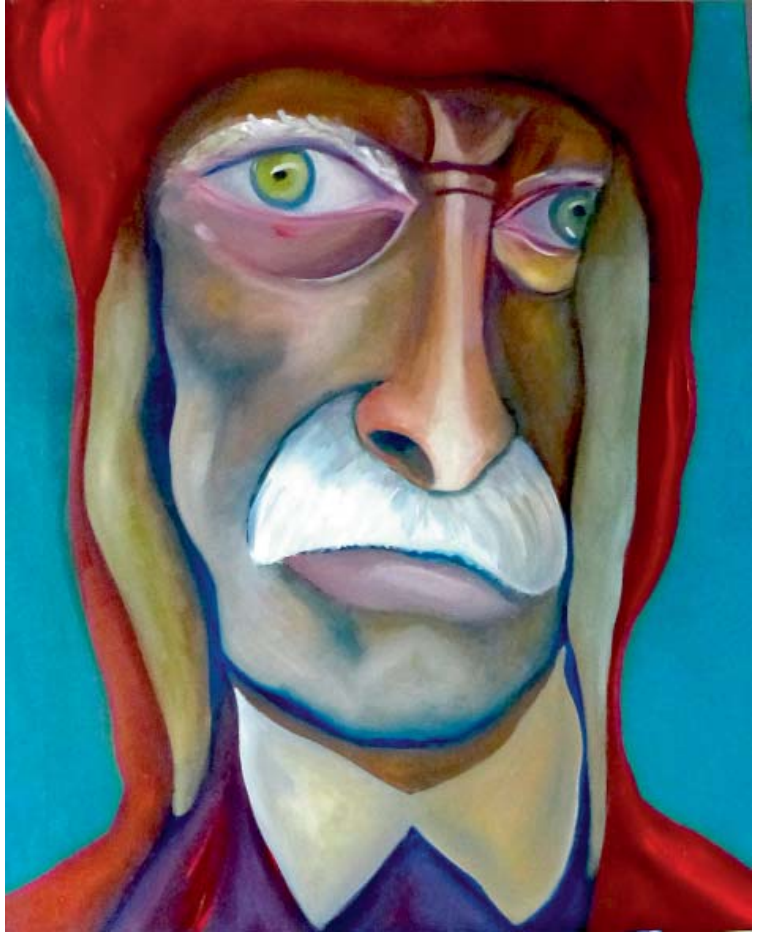
← Iliana's shoes | Aquarelle
62x94cm hors cadre

↓ Meli-Velo | Aquarelle
48x71cm hors cadre



Né en 1937. Vit et travaille à Lyon. Artiste autodidacte pratiquant de nombreuses techniques : gouache, aquarelle, acrylique, dessin, gravure... Aime autant les paysages que «le foisonnement de produits déposés en vrac».

durandfr@sfr.fr | durand-fr.wix.com/aquarelles | academiepeinture.com



↑ Le regard du pauvre | Huile sur toile 100x81cm

Né en 1941. Vit et travaille à Lyon. Médecin, écrivain et artiste autodidacte réalisant une œuvre narrative (peinture) et ayant participé à de très nombreuses expositions et biennales dans la région Rhône-Alpes.

eichj@club-internet.fr



↑ Aquagym | Huile sur toile 80X80 cm

Né en 1979. Vit et travaille à Lyon. Diplôme des Beaux-Arts (DNAP, Dijon). Pratique la peinture et explore les frontières de la représentation. Nombreuses expositions personnelles à Lyon, en Bretagne et même en Californie.

cedricgeo@yahoo.fr | cargocollective.com/cedricgeorgel



↑ Le vélo - Mirage | Technique mixte 100x73 cm

Née en 1956. Vit et travaille à Saint-Didier aux Monts d'Or. Formation à l'École des arts appliquée de Lyon. Elle sculpte et peint (huile) depuis plus de 20 ans. Nombreuses récompenses. Expositions personnelles et salons à Lyon. Salon d'automne (Paris).

annemarie.glathoud@gmail.com | annemarie.glathoud.free.fr



↑ Printemps sur le lac de Montriond |
Acrylique 43x77cm



← Pont sur la Saône à Lyon |
Huile 58x50cm

Né en 1951. Vit et travaille à Bron. Peintre amateur ayant suivi les cours du soir des Beaux Arts de Lyon. Pratique plusieurs techniques : acrylique, huile et aquarelle.

amartin74@sfr.fr | <https://www.facebook.com/alain.martin.10>



↑ Montagnes sacrées | Acrylique sur toile 90x90 cm

Né en 1957. Vit et travaille à Bourg de Péage. Artiste autodidacte (peinture acrylique sur médium ou toile) qui crée des paysages imaginaires, nourris de ses promenades dans la nature, et baignés de lumière.

yvogier@laposte.net | www.artactif.com/ogier



↑ En eaux troubles | Huile sur toile marouflée 80x80cm

Née en 1964. Vit et travaille à Lyon. Formation : École d'Architecture d'Intérieur de Lyon et 10 ans d'ateliers d'art. Pratique la peinture à l'huile sur toile de lin marouflée de papier de soie. Elle est souvent «à la limite entre figuration et abstraction, pour rendre le souffle qui l'anime par des univers d'ombres, pour mieux faire jaillir la lumière.»

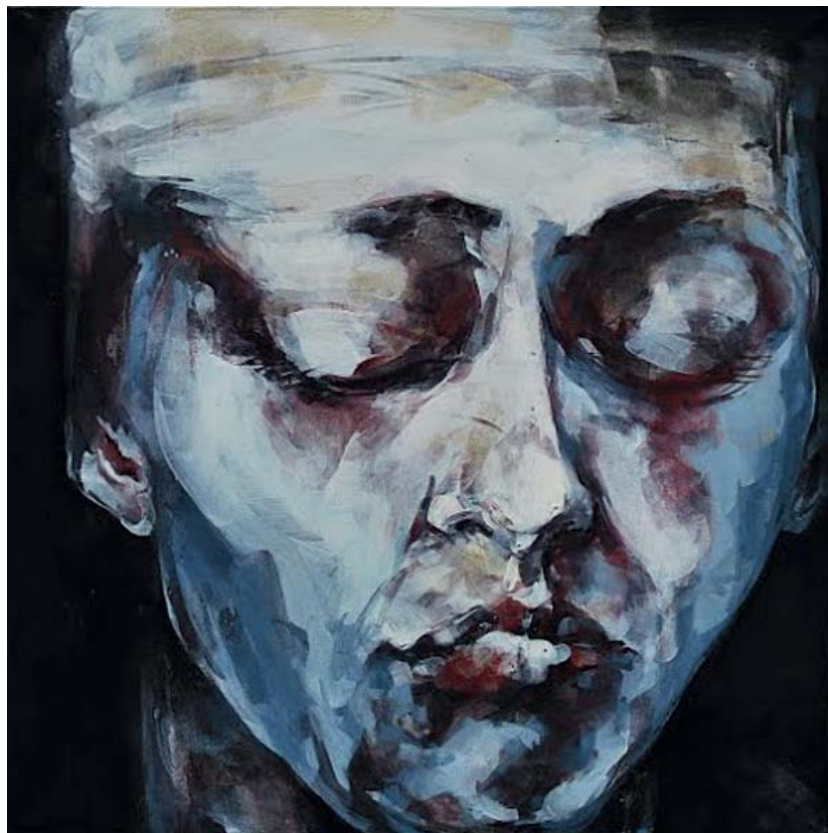
bseguin1@hotmail.fr | www.bsd.art.over-blog.com



↑ Jaune vertical | *Technique mixte avec acrylique 80x100cm*

Né en 1938. Vit et travaille à Lyon. Artiste peintre (collage, acrylique et pastel sur papier ou toile) depuis 1965. Par ailleurs créateur et directeur du magazine Artension depuis 27 ans, critique d'art, préfacier, auteur de nombreux textes d'analyse et de réflexion sur l'art contemporain. Nombreuses expositions personnelles et collectives (dont la Biennale de Paris et Réalités nouvelles).

p.souchaud@artension.fr | www.pierre-souchaud.com



↑ Solitude 2 | *Tempera et huile sur toile*
60x60 cm

← Mise à nu | *Tempera et huile sur toile*
80x80 cm

Née en 1956. Vit et travaille à Levis-St-Nom (98). Formation aux arts plastiques à Paris : ENSAAMA Olivier de Serres, Université Paris 1. Elle s'inscrit dans le courant de la Nouvelle figuration avec une approche expressionniste. Par ailleurs auteur et illustratrice de livres pour la jeunesse.

marie.taklanti@gmail.com | marietaklanti.com

Qu'est-ce que la Société Lyonnaise des Beaux-Arts ?

Comme les autres sociétés d'art en France, c'est une «institution» avec une longue histoire qui prend racines dans sa ville et sa région. Elle réunit artistes et amateurs d'art autour d'un idéal : défendre la création artistique et construire des ponts entre l'art et la société. Nous sommes fiers de poursuivre cette histoire.

D'où vient la SLBA ?

Héritière de plusieurs groupements artistiques fondés au cours du XIX^e siècle dont la Société des Amis des Arts fondée en 1830, la SLBA est refondée sous ce nom en 1887 sous la présidence d'honneur de Pierre Puvis de Chavannes. Par la suite, elle va regrouper la majeure partie des artistes de la région comme A. Appian, Saint-Cyr Girier, E. Boudin, L. Carrand, C. Terraire, D. Girin, J. Martin, F. Vernay, J. Drevet, A. Barbier, J. Dulac et beaucoup d'autres parmi leurs collègues, élèves ou successeurs.

Où va la SLBA ?

Le nom de la SLBA est indissociable de celui du Salon de Lyon. Mais le monde de l'art a beaucoup évolué. D'autres acteurs institutionnels puissants - bénéficiant de moyens considérables - ont vu le jour avec le propos de formater strictement la production artistique contemporaine. Les grands salons d'art ne peuvent donc plus jouer le rôle de reconnaissance et de légitimation de la création comme ils faisaient autrefois. Leur mission évolue : faire connaître l'art vivant sans œillères et dans le respect des artistes, soutenir la diversité d'approches contre le formatage, amener l'art vivant au plus près de ses publics, favoriser la reconnaissance internationale des artistes. C'est ce que la SLBA a commencé avec le Printemps des Arts, fleuron essentiel de son activité, à côté d'autres manifestations comme le Salon «Dessin contemporain à Lyon», les expositions «Artistes en liberté» et «Jeune création Rhône-Alpes».

Pourquoi adhérer à la SLBA ?

Pour participer à un courant d'échanges et d'initiatives autour de l'art vivant. Pour apporter sa contribution à un projet collectif ambitieux pour Lyon et sa grande région.

Jacques Fabry Président de la SLBA

Organisé par



**La lyonnaise
des Beaux-Arts**

Membres d'honneur

| Monsieur Gérard Collomb, Sénateur-Maire de Lyon |
| Monsieur Georges Képénékian,
Premier adjoint au Maire de Lyon,
délégué à la Culture, aux Grands Evénements
et aux Droits des citoyens |
| Madame Myriam Picot, Maire du 7^e arr. de Lyon,
Vice-Présidente de la métropole de Lyon,
Chargé de la Culture |

Présidents d'honneur

Yves Malfroy | Jean-François Forest
| Suzette Mézie | Jean-Jacques Cesbron |

Conseil d'administration

| Catherine Basset-Aubonnet |
Dominique Cessat | Jacques Eicholz
Valérie Eymeric | Jacques Fabry |
| Sophie Fontaine | Claude Leclercq |
| Françoise Missilier | Françoise Souchaud |
| Pierre Souchaud | Marie Seymat | Eliane Vernhes